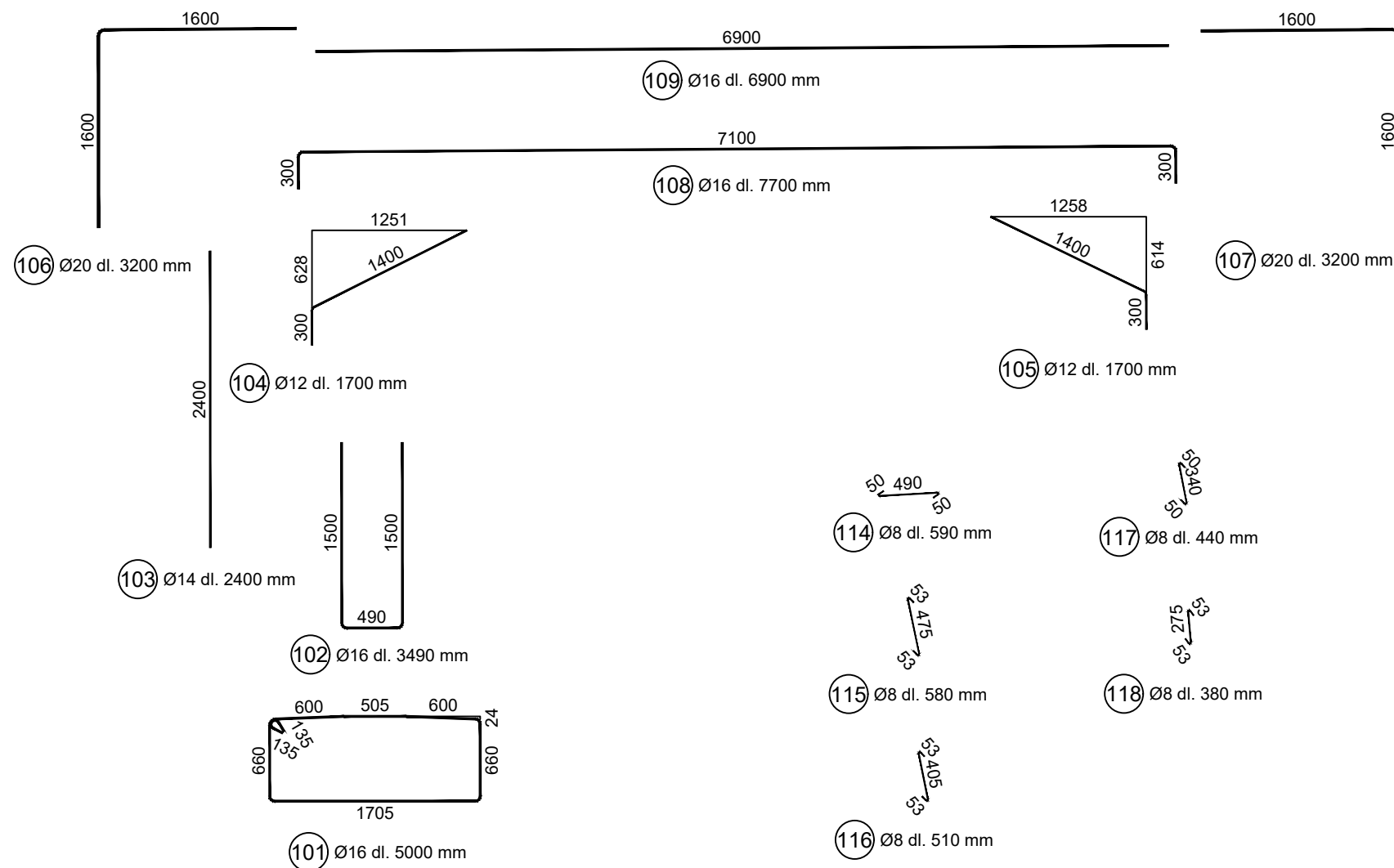
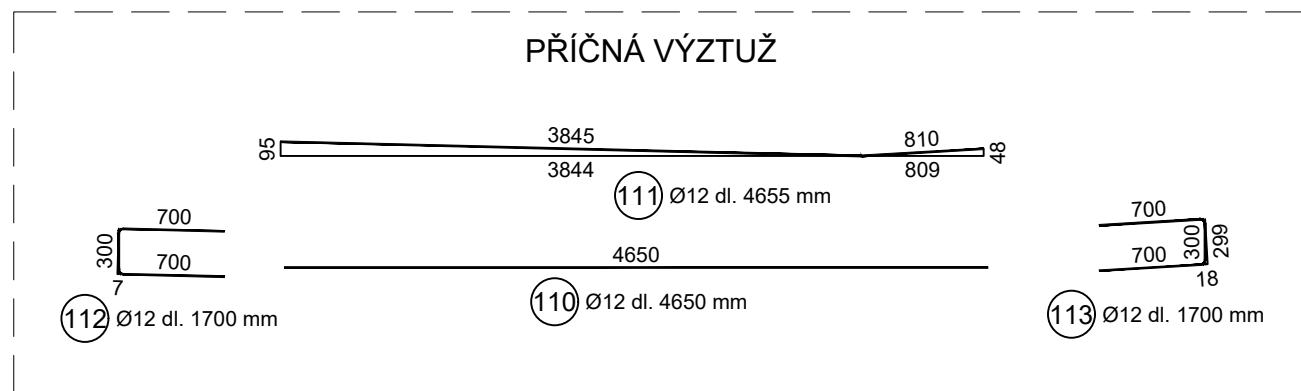
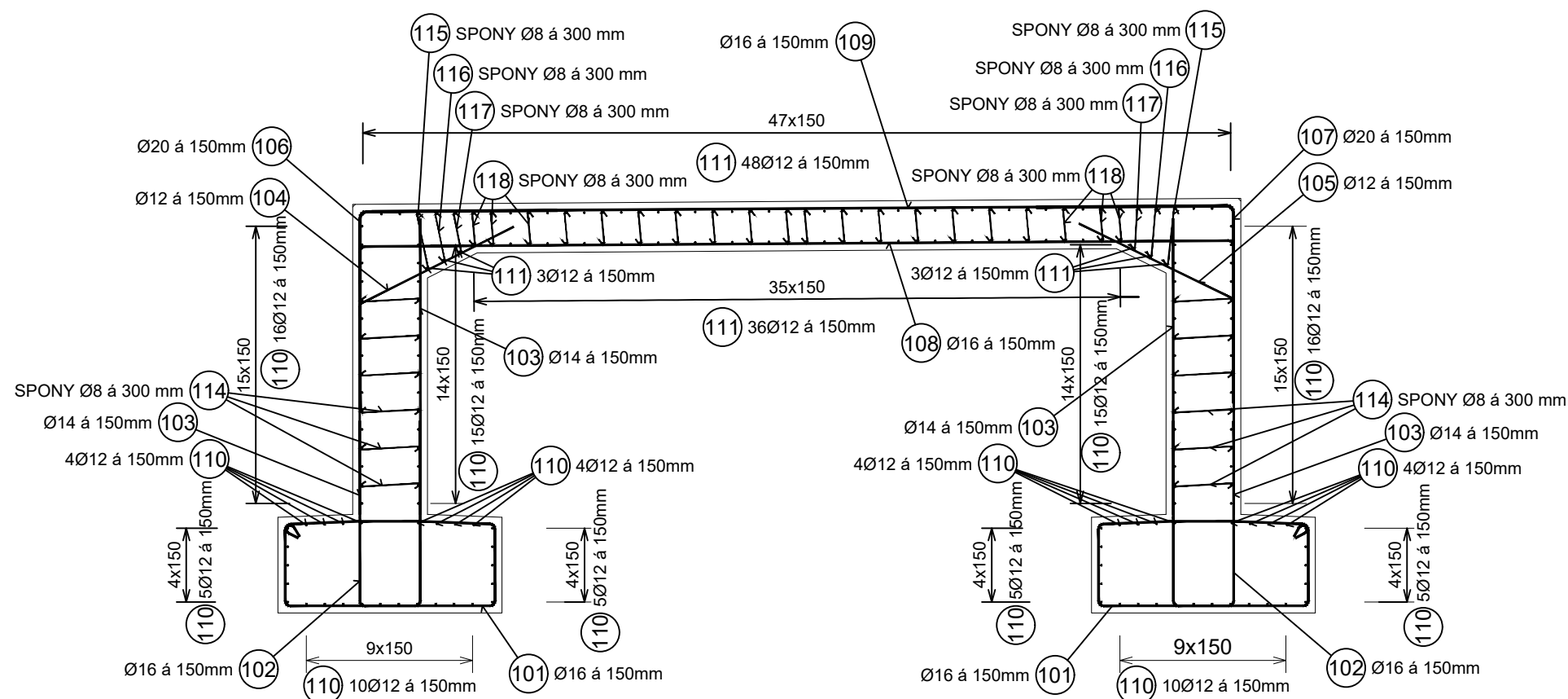
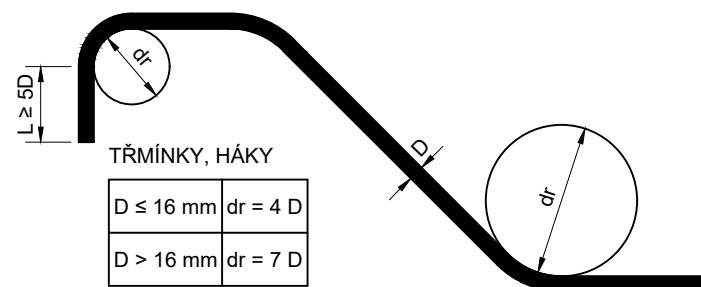


PODÉLNÝ ŘEZ M 1:50



NEJMENŠÍ VNITŘNÍ PRŮMĚRY
ZAKŘIVENÍ VLOŽEK dr
PODLE ČSN EN 1992-1-1



ROZMĚRY VÝZTUŽE JSOU
KÓTOVÁNY DO OSY PRUTŮ!

KRYTÍ

MINIMÁLNÍ KRYTÍ VÝZTUŽE 40 mm

MINIMÁLNÍ KRYTÍ MUSÍ BÝT DODRŽENO PRO VEŠKEROU VÝZTUŽ

JMENOVTÉ KRYTÍ 50 mm


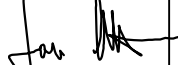




JMENOVITÉ KRYTÍ = TLOUŠŤKA PODKLADKU

SPONY VYROBIT S JEDNÍM KONCEM NEZAHNUTÝM

OCEL B 500B (10 505)

předpoklad: 100 kg/m^3

SOUŘADNICOVÝ SYSTÉM: S-JTSK
VÝŠKOVÝ SYSTÉM: Bpv

GENERÁLNÍ PROJEKTANT Odp. projektant ING. PAVEL MENHARD 		Techn. kontrola ING. JAN CIHLÁŘ 		 VODOHOSPODÁŘSKÝ ROZVOJ A VÝSTAVBA a.s. Nábřeží 4 150 56 Praha 5	
PROJEKTANT Vypracoval KLÁRA GERNEŠOVÁ, DIS 		Odp. projektant ING. MARTIN PLŠEK 		 DIPONT s.r.o. Klášská 1432/18 400 01 Ústí nad Labem	
Kraj Pardubický			Obec Přelouč		
Investor Město Přelouč			K.Ú. Přelouč		Soubor D.2.8_Schema_vyztuze_NK_0-410.dwg
Revitalizace Švarcavy (ř.km 0,200-0,723) D.2 – SO 1.2 Rekonstrukce mostu ř. km 0.410					Formát 6xA4
					Datum 02/2021
					Stupeň DPS
					Zakázka 3850/002
SCHÉMA VÝZTUŽE NK					Měřítko 1: 50 Výkres č.: D.2.8